

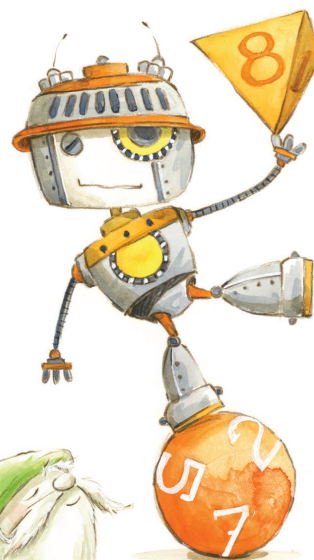


BIBLIO-FAMILLE

Document
d'information

**ATELIERS
PARENT-ENFANT
EN BIBLIOTHÈQUE
PUBLIQUE**

POUR LES 0-5 ANS



VENEZ LIRE, CHANTER ET JOUER EN FAMILLE!

BIBLIOFAMILLE.CA

Les Ateliers Biblio-Famille sont un programme clé en main de littératie familiale destiné aux bibliothèques publiques afin de faciliter la création, la planification et l'animation d'activités pour les enfants entre 0 et 5 ans et leur famille.

Construits dans un univers ludique et imaginaire appelé « monde de l'écrit », les Ateliers Biblio-Famille favorisent les pratiques gagnantes au quotidien (lire, chanter et jouer) et contribuent au développement du plein potentiel des tout-petits.

Les interactions parent-enfant guident la conception de ces ateliers modulables selon l'espace et les ressources disponibles dans les bibliothèques publiques.

Historique

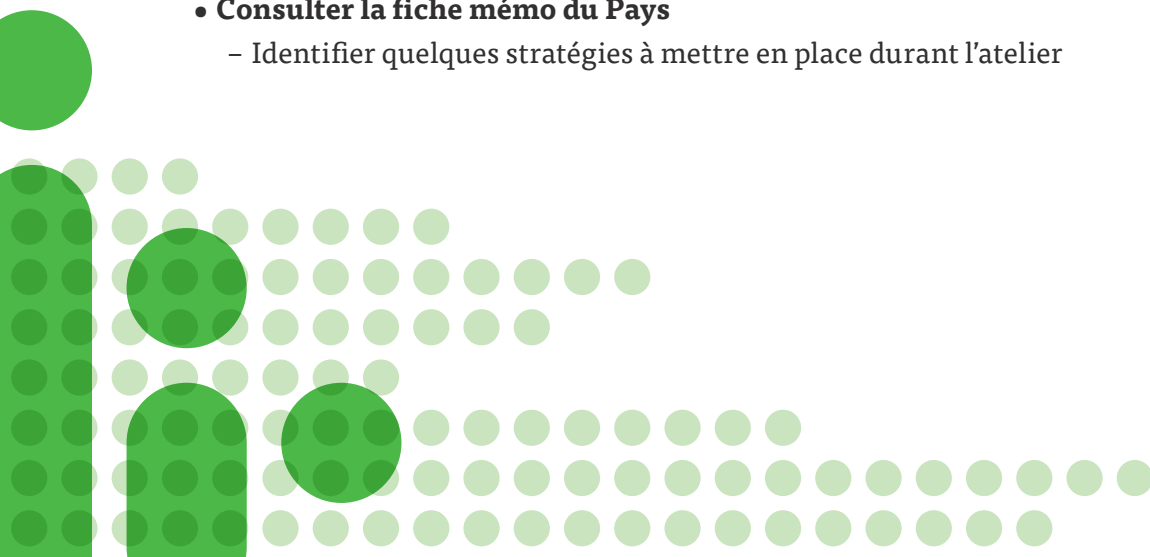
Les Ateliers Biblio-Famille sont nés de la rencontre du monde de la santé et des bibliothèques publiques. L'Association des bibliothèques publiques du Québec (ABPQ) et le Centre d'études interdisciplinaires sur le développement de l'enfant et la famille (CEIDF) de l'Université du Québec à Trois-Rivières (UQTR) s'unissent pour développer une concertation cohérente et complémentaire tout en partageant leurs connaissances et expertises sur la littératie familiale.

Mise en place des Ateliers Biblio-Famille dans sa bibliothèque publique

Le monde de l'écrit est divisé en 7 pays qui ont chacun leur distinction d'âge et d'habiletés ciblées. À l'intérieur de chaque pays, de nombreuses combinaisons de livres-chansons-jeux sont possibles. Chacune de ses combinaisons forme une possibilité d'atelier. La bibliothèque participante peut moduler les Ateliers Biblio-Famille selon ses intérêts, ses caractéristiques et les besoins de sa communauté.

Pour construire un atelier :

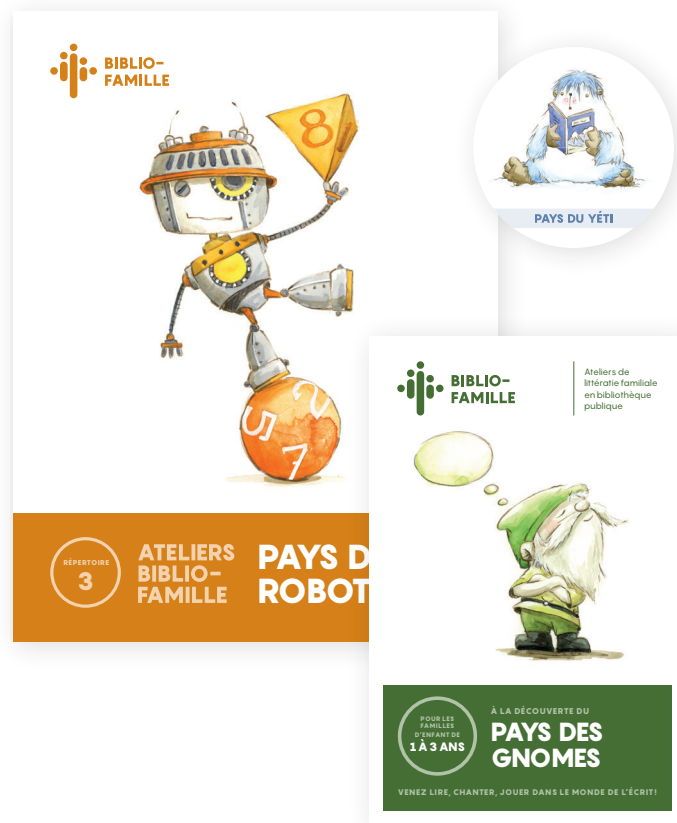
- **Sélectionner un Pays**
- **Visionner la capsule du pays sélectionné se trouvant dans la section Ateliers Biblio-Famille de la plateforme de formation Biblio-Famille**
 - Pour accéder à la formation, veuillez remplir ce formulaire : <https://app.smartsheet.com/b/form/44b5b5d82e7249e18925a45b64932065>
- **Consulter le répertoire du Pays**
 - Choisir un livre, une comptine et une activité parent-enfant
- **Consulter la fiche mémo du Pays**
 - Identifier quelques stratégies à mettre en place durant l'atelier



Contenu de la trousse Ateliers Biblio-Famille

Les bibliothèques participantes aux Ateliers Biblio-Famille ont accès à :

- Un guide *Développer des ateliers de littérature familiale*; Ce guide vulgarise les connaissances issues de la recherche sur les meilleures pratiques qui soutiennent les compétences préalables à l'apprentissage de la lecture : lire, chanter et jouer.
- Un guide d'animation des ateliers Biblio-Famille; Ce guide explique le déploiement des ateliers en bibliothèque et offre des stratégies d'animation des ateliers parent-enfant.
- Un répertoire par pays; Ces répertoires proposent des livres, des chansons et des activités parent-enfant selon l'âge et les habiletés ciblées du pays.
- Des trousseaux thématiques
- Matériel promotionnel prêt à imprimer
- Un dépliant d'information par Pays à l'intention des familles



Le coût des Ateliers Biblio-Famille

Outre les frais d'adhésion annuels au programme, voici les coûts à prévoir :

- **Les livres suggérés : aucun coût supplémentaire** (sauf l'ajout de titres dans votre collection si vous le souhaitez).
- **Les chansons et comptines suggérées : aucun coût supplémentaire.** Les paroles sont fournies dans les répertoires et l'air des chansons se retrouve sur notre site Web bibliofamille.ca/chansons si vous avez besoin de vous familiariser.
- **Les activités parent-enfant : quelques coûts supplémentaires peuvent être nécessaires pour certaines activités parent-enfants.** Les indications quant au coût de même qu'à l'espace à prévoir de chaque activité se retrouvent dans les répertoires.

(\$) — Faible coût

(\$)(\$) — Coût moyen, nécessite quelques achats

(\$)(\$)(\$) Coût plus élevé, achats de matériel plus spécifique

Lettre d'entente ABPQ – Bibliothèque participante

Biblio-Famille est une marque de commerce déposée appartenant à l'ABPQ. Afin de faire respecter la marque et, surtout, la qualité du concept Biblio-Famille, une lettre d'entente devra être signée entre l'ABPQ et chaque bibliothèque participante. Une bibliothèque ne pourra utiliser le nom, le logo ou le matériel Biblio-Famille sans être une bibliothèque participante aux Ateliers Biblio-Famille.

Modalité d'adhésion | Sous entente de 3 ans

Pour adhérer à Biblio-Famille, les bibliothèques participantes doivent payer un abonnement annuel à l'ABPQ basée sur la population qu'elles desservent. Pour les grands centres, il est possible de s'abonner par arrondissement, si celui-ci figure au décret de population. Lors de l'adhésion, l'abonnement est calculé de façon journalière entre la date de réception de la lettre d'entente signée et le 31 décembre. Cet engagement financier sera ensuite facturé annuellement.

Il est à noter qu'une augmentation annuelle sera appliquée. Celle-ci sera indexée conformément à la moyenne de l'Indice des prix à la consommation (IPC) pour le Québec au cours de la période des douze mois (1^{er} février au 31 janvier) précédant la nouvelle année complète. Dans une période où l'augmentation moyenne de l'IPC serait inférieure à 2,5 %, l'augmentation annuelle serait établie à 2,5 % afin d'assurer la viabilité financière de l'Association.

Frais d'adhésion

Frais annuel + cotisation par habitant

	COTISATION ANNUELLE DE BASE	COTISATION ANNUELLE PAR HABITANT
	2025	2025
Membres ABPQ	187,30 \$	0,0088 \$
Non-membres	224,78 \$	0,0100 \$

Par exemple, en 2025, la ville de Candiac, membre de l'ABPQ, débourserait 399,35 \$, soit le nombre d'habitants (24 097) multiplié par la cotisation annuelle par habitant (0,0088 \$) additionné à la cotisation annuelle de base (187,30 \$).

Les frais d'adhésion des bibliothèques publiques couvrent le développement et les mises à jour de sa documentation par des professionnels de la santé et du développement de l'enfant. Ces mises à jour assurent un encadrement normalisé garantissant la qualité du programme.

Pour en apprendre davantage sur Biblio-Famille

bibliofamille.ca / bibliofamille@abpq.ca / 514 279-0550 poste 226

Pour adhérer aux Ateliers Biblio-Famille

Les bibliothèques désireuses d'implanter les Ateliers Biblio-Famille peuvent le faire dès maintenant en remplissant le formulaire suivant :

<https://app.smartsheet.com/b/form/178787a27b1a4765811d1205137a2b9d>

Un programme de



Avec l'appui financier de

